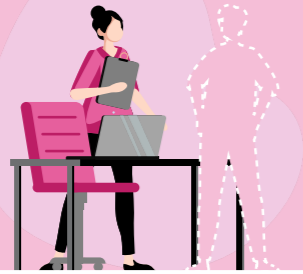


1



Ennen rekrytointiprosessia

Rekrytointitarpeen tunnistaminen ja kriittinen arviointi

Tunnista, onko tarve osaamis- vai tekijäpulaa sekä miksi kansainvälinen rekrytointi on tarkoituksenmukainen vaihtoehto

- Talent First on koonnut mm. referenssitärinoita muilta alueen yrityksiltä sekä yleistä tietoa kv-rekrytointiin liittyen alueella
- Työllisyysalueet ja kehitysyritykset tarjoavat ensiohjausta ja kontakteja
- Eures-neuvojat ja Elinvoimakeskus (Work in Finland-palvelut) sparraavat kv-rekrytoinnin kokonaisuuteen

Rekrytoinnin kokonaisresursointi ja tarpeen määrittäminen

Määritä rekrytoinnin työnkuva/rooli, osaajaprofiili, budjetti (myös asettautumiskulut) ja aikataulu

- Euresin ja Work in Finlandin neuvontapalvelut auttavat huomioimaan kv-rekrytoinnin tarpeet määrittelyssä
- Pohjois-Savon oppilaitosten yhteistyöverkosto Talent Hub Eastern Finland auttaa tunnistamaan opiskelijoiden osaamisen mahdollisuudet
- Työllisyysalueilta ja Elinvoimakeskuksesta saat tietoa tukivaihtoehtoista kv-rekrytointiin

Rekrytointivalmiudet

Tarkastele yrityksen kielikäytäntöjä ja työtehtävien muotoiltavuutta sekä valmistele organisaatio kv-osaajan rekrytointiin ja monimuotoisuuteen

- Work in Finland tarjoaa valmennuksia ja mentorointia toimenpiteiden läpikäymiseen
- Talent Hub Eastern Finland tarjoaa ohjausta ja koulutusta valmiuksien kehittämiseen

Rekrytointistrategian ja kumppanuuksien valinta

Tehkää valinta, tehdäänkö rekrytointi itse vai tarvitaanko kumppani sekä millä laajuudella hyödynnätte kumppania rekrytointiprosessissa

- Work in Finland on koostanut listan Suomessa toimivista luotettavista palveluista tarjoavista yrityksistä
- Esimerkiksi Talent First on listannut Pohjois-Savon alueellisia toimijoita ja palveluita verkkosivuilleen

2



Rekrytointi ja työntekijän valinta

Rekrytointi-ilmoitus ja kanavat

Laadi selkeä ja totuudenmukainen työilmoitus, jossa tuodaan esim. kieli- ja osaamisvaatimukset selkeästi esiin ja julkaise se valituissa kanavissa

- Eures ja Work in Finland tarjoavat näkyvyyttä kansainvälisissä verkostoissaan ja kanavissaan
- Työllisyysalueet auttavat löytämään sopivia työntekijöitä asiakkaistaan
- Talent Hubin kautta tavoitat Suomessa olevat kv-opiskelijat
- Hyödynnä myös nykyisten työntekijöiden verkostoja

Hakijoiden kohtaaminen ja viestintä

Viesti hakijoille selkeästi mm. aikataulusta ja prosessin etenemisestä sekä suosi etähaastatteluita etenkin varhaisessa vaiheessa

- Eures ja yksityiset rekrytointiyritykset auttavat mm. hakijamassojen esikarsinnassa ja prosessin toteutuksessa

Suomen ja Pohjois-Savon esittely hakijalle

Tuo esiin rehellinen kuva suomalaisesta työelämästä ja arjesta sekä paikkakunnasta elinympäristönä, jotta soveltuvuus kotoutumiseen tulee huomioituksi

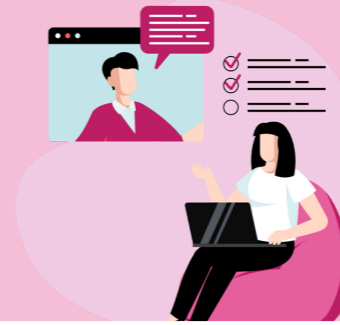
- Talent First on koonnut kattavan kuvauksen elämisestä Pohjois-Savossa ja Pohjois-Savon ominaispiirteistä hyödynnettäväksi
- Kuopion kaupunki on julkaissut oppaan Kuopioon muuttaville – Newcomer's Guide

Soveltuvuuden arviointi ja valintapäätös

Toteuta kulttuurisensitiivinen arviointi ja osaamisen tunnistaminen sekä pyydä hakijalta referenssit ja mahdolliset työnäytteet

- Work in Finland ja Eures tarjoavat neuvontaa kv-hakijoiden kohtaamiseen ja osaamisen tunnistamiseen
- Oppilaitokset tarjoavat osaamisen validointipalveluita
- Yksityiset rekrytointiyritykset tarjoavat palveluita mm. osaamisen arviointiin

3



Elämän käynnistyminen Pohjois-Savoon

Työsopimus ja työnteon edellytysten varmistaminen

Laadi työsopimus kielellä, jota työntekijä ymmärtää, tarkista työnteko-oikeus sekä toimita työsopimus työntekijälle viranomaisasioiden hoitamiseksi

- Migri neuvoo työntekijää työlupiin liittyvissä asioissa
- Yksityiset rekrytointiyritykset tarjoavat käytännön prosessituen palveluita työnantajan puolesta

Lupaprosessit ja viranomaisketju (ennen muuttoa)

Ohjeista työntekijä oleskelulupaprosesseihin, täytä työnantajan tehtävät prosessissa ja ohjeista varaamaan Suomessa tehtävät viranomaiskäynnit

- Migri ja Work in Finland ovat koonneet ohjepaketin työntekijän oleskelulupaprosessista ja Suomeen muutosta työnantajan näkökulmasta
- International House Kuopio tarjoaa käytännön ohjausta mm. lupa-asioiden hallintoihin ennen muuttoa
- Yksityisten rekrytointiyritysten tarjoamat relocation-palvelut mahdollistavat koordinoinnin työnantajan puolesta

Työntekijä saapuu Suomeen

Lupaprosessit ja viranomaisketju (muuton jälkeen)

Ohjaa työntekijä rekisteröimään väestötieto-järjestelmään, hakemaan henkilö- ja verokorttia, hankkimaan pankkitili sekä muut viranomaispalvelut

- International House Kuopio tarjoaa käytännön ohjausta mm. lupa-asioiden hallintoihin ja palveluketjujen kokoamista asettautumisen tueksi tarvittaessa myös työntekijän omalla kielellä
- Yksityisten rekrytointiyritysten tarjoamat relocation-palvelut mahdollistavat koordinoinnin työnantajan puolesta
- Work in Finland tarjoaa ohjausta muuttoon ja asettautumiseen liittyvissä käytännön kysymyksissä sekä neuvontaa prosessin eri vaiheisiin

4



Työn aloitus ja asettuminen

Perehdytys työhön riittävän pitkällä perehdytysjaksolla

Perehdytä työtehtävät, työvälineet ja järjestelmät, työturvallisuus, työelämän pelisäännöt sekä esittele työyhteisö

- Talent Hub tarjoaa työntekijälle koulutuksia ja materiaaleja perehdytykseen, mm. tarkistuslistoja
- Yksityiset rekrytointiyritykset tarjoavat palveluita ja työkaluja mm. perehdytykseen

Perehdytys työyhteisöön ja –kulttuuriin

Perehdytä osana uuden työntekijän perehdytystä myös työyhteisö moninaisuuteen ja ohjeista työntekijää myös työn ulkopuoliseen arkeen

- Work in Finland tarjoaa valmennuksia ja mentorointia monimuotoisuuteen
- Talent Hub tarjoaa ohjausta ja koulutuksia niin johto- ja esihenkilötasolle kuin kollegoille
- International House Kuopio tarjoaa tietoa ja apua arjen asioihin Pohjois-Savossa, myös työnantajalle
- Kolmannen sektorin toimijat tarjoavat tukea arjen käynnistymiseen ja täydentävät työntekijän paikallisia tukiverkostoja tukien yhteisöön kiinnittymistä

Kielen oppimisen tuki

Mahdollista kielen oppiminen työssä ja ohjaa mahdolliseen kielikoulutukseen sekä luo yhteiset käytännöt monikieliseen arkeen.

- Oppilaitokset ja Setlementti Puijolan Kompassi tarjoavat suomen kielen koulutusta
- Talent Hub tarjoaa kielen oppimisen tukea työpaikalle
- Yksityisiltä palveluntarjoajilta on saatavilla kielen oppimisen tukipalveluita

Pitovoima ja jatkopolut

Kerää palautetta työntekijältä, ohjaa jatko-oleskelulupien hankintaan sekä tuo esiin urakehitysmahdollisuuksia

- Work in Finland tarjoaa palvelukokonaisuuksien kautta mm. valmennuksia moninaisuusjohtamiseen